

# Spotkanie otwierające



Projekt współfinansowany ze środków Unii Europejskiej w ramach Programu Operacyjnego Pomoc Techniczna 2014-2020





# Plan spotkania

---

1. Dąbrowski Budżet Obywatelski.
2. Diagnoza osiedla.
3. Partycypacyjne wypracowanie pakietów rewitalizacyjnych w osiedlach na rok 2020.
4. Uwagi techniczne.

Czas trwania: ok 120 min.

- 
- a) Akcja Edukacyjno - Informacyjna,
  - b) Zgłaszanie projektów,
  - c) Weryfikacja formalna i merytoryczno-prawna,
  - d) Odwołania autorów projektów,
  - e) Głosowanie mieszkańców na projekty,
  - f) Ogłoszenie wyników głosowania,
  - g) Ewaluacja i monitoring.

BO



## Schemat działania BODG

[www.bo.dabrowa-gornicza.pl](http://www.bo.dabrowa-gornicza.pl)



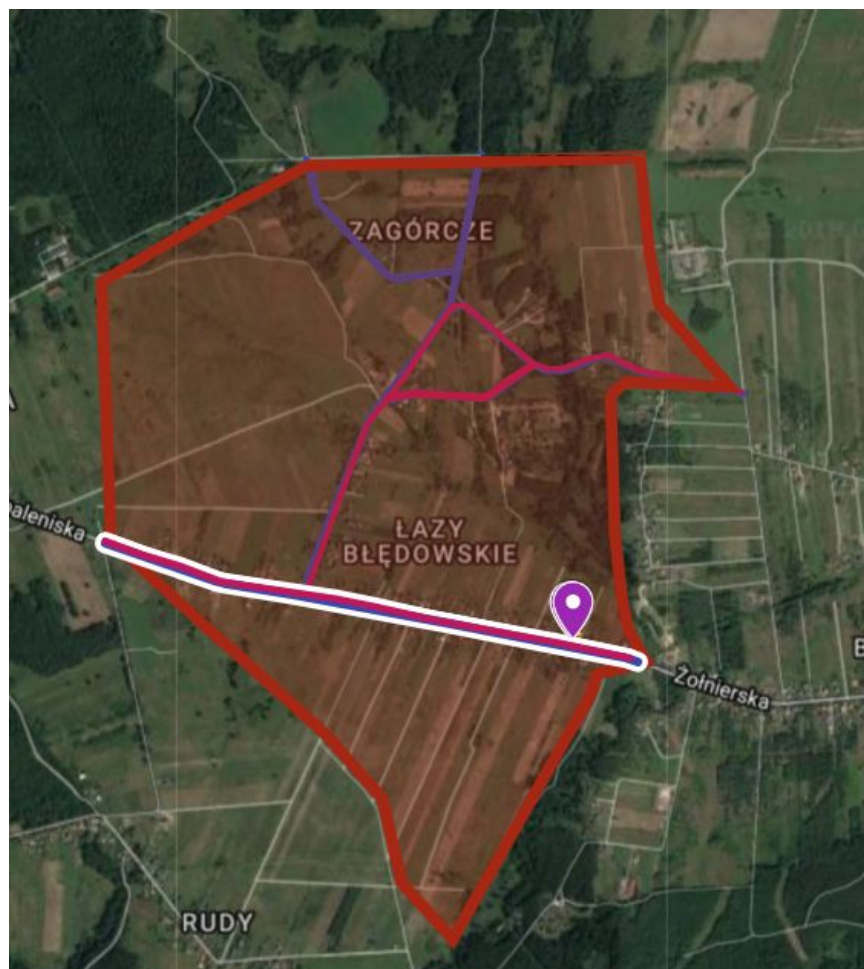
# Diagnoza osiedla

---



- a) zadania zrealizowane w osiedlu z budżetu gminy w latach ubiegłych, w tym z Dąbrowskiego Budżetu Partycypacyjnego,
- b) planowane zadania do realizacji z budżetu gminy,
- c) problemy i potrzeby mieszkańców, słabe i mocne strony osiedla.

# Granica osiedla



## Działania inwestycyjne

---

Zrealizowane w ostatnich latach na osiedlu:

- Kontynuacja chodnika - kontynuacja rowu wzmocnionego kostką brukową przy ul. Łazy Błędowskie od nr 92 w stronę zachodnią (do ul. Wypaleniska). W ramach projektu planuje się ułożenie chodnika w zakresie mieszczącym się w środkach dla dzielnicy.
- Kontynuacja chodnika - wykonanie chodnika z kostki brukowej. Za kwotę przeznaczoną na działnice zostanie wykonane ok. 63 m<sup>2</sup>.
- Modernizacja drogi przy ul. Zagórcze - odcinek istniejącej drogi przy ul. Zagórcze. Korytowanie i pokrycie nawierzchnią z kruszywa na długości około 200 m i na szerokość około 4 m. Bez krawężników.



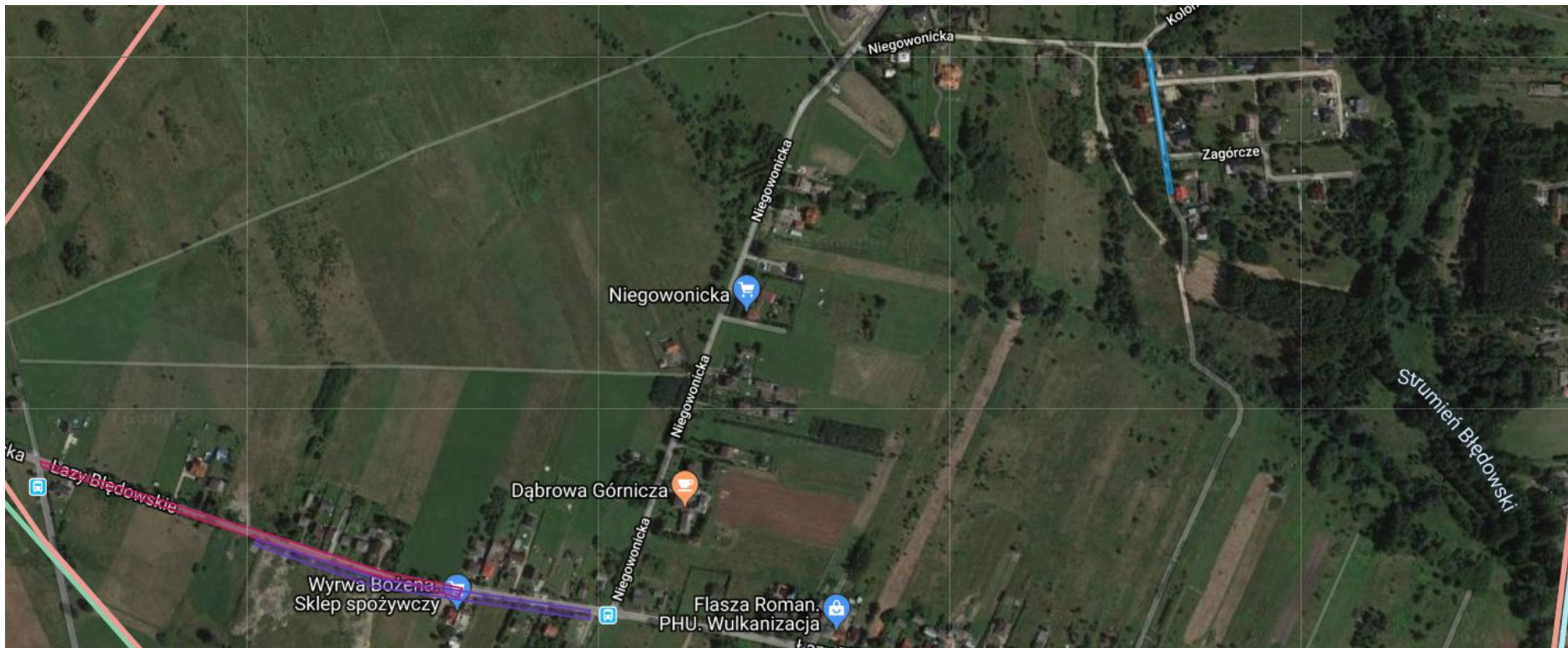
dialog / otwartość / zaangażowanie



Aktywna  
Dąbrowa

# Zrealizowane na osiedlu

---





# Działania inwestycyjne

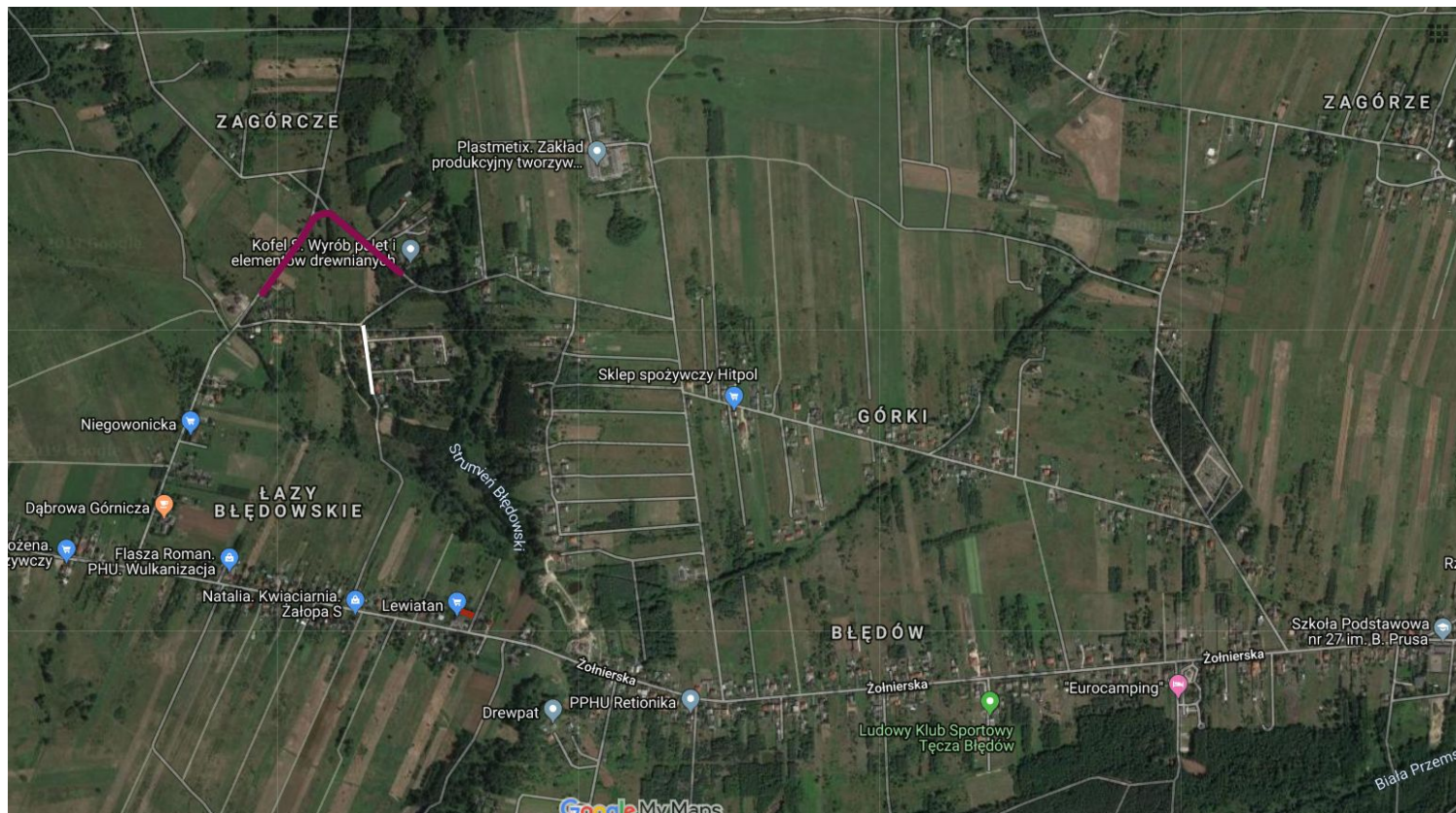
---

W trakcie realizacji:

1. Budowa ciągu pieszo - jezdnego przy ul. Zagórcze - etap 2 - Ułożenie krawężników, wyrównanie tłucznia+ przygotowanie pod kostkę, ułożenie kostki. Szacunkowy koszt: 53 884,14 zł.

Stan realizacji: **Przygotowano materiały do wszczęcia postępowania przetargowego.**

# W trakcie realizacji



# Wyniki mapowania

---



Podczas poprzedniej edycji Budżetu Partycypacyjnego nie odbyło się “mapowanie osiedla” z powodu braku mieszkańców na spotkaniu.

# Diagnoza osiedla

---



Na podstawie “mapowania osiedla” z poprzedniej edycji DBP oraz sondaży przeprowadzonych z mieszkańcami na osiedlu rozpoznano:

- przestrzenie publiczne
- ciągi spacerowe

link do mapy diagnozy dzielnicy:  
<https://www.google.com/maps/d/u/0/edit?mid=19Tx9uA0DQyRBCfsAJecdcSTBqQgs790t&ll=50.36732700839417%2C18.84642612385187&z=17>



dialog / otwartość / zaangażowanie



# Przestrzenie publiczne

---

Otwarte przestrzenie między budynkami, które są dostępne dla wszystkich, określone miejsca, z których mieszkańcy swobodnie korzystają.

# Przestrzenie publiczne

## 1. Plac zabaw

Przestrzeń ogrodzona, za budynkiem Remizy OSP. Mieszkańcy nie są z niej zadowoleni. Znajduje się ona w cieniu, brakuje słońca. Plac zabaw jest nieatrakcyjny, urządzenia są zniszczone, jest ich za mało. Znajduje się w niebezpiecznym miejscu o otoczeniu (ruchliwa ulica, nietrzeźwi klienci pobliskiego sklepu)



# Ciągi spacerowe

---



Deptaki, ciągi spacerowe (takie główne na osiedlu), np. często użytkowane przez rodziny z dziećmi ścieżki rowerowe, np. trasy wydarzeń cyklicznych, itp.

# Przestrzenie publiczne

## 1. Ciąg pieszo - rowerowy

Droga wzdłuż której nie ma chodnika, a ruch odbywa się po asfalcie. Ulica jest oceniana przez mieszkańców jako dobre miejsce do jeżdżenia na rolkach, rowerze, ponieważ nie ma w niej dziur, a asfalt jest w miarę równy. Mieszkańcy wskazują, że można połączyć tę drogę z Żołnierską i Sztorcową w celu stworzenia miejsca do jeżdżenia na rolkach, rowerach.







dialog / otwartość / zaangażowanie



# Oferta rekreacyjna na osiedlu

---

Brak oferty rekreacyjnej na osiedlu.

# Czym jest DBP?

---



Budżet Partycypacyjny to forma konsultacji społecznych w sprawie przeznaczenia części pieniędzy z budżetu miasta na pomysły zgłaszane przez mieszkańców.

# Czym jest DBP?



## Schemat Działania VII edycji

[www.twojadabrowa.pl](http://www.twojadabrowa.pl)



# Inne formy działań

---



Inicjatywa lokalna

NaprawmyTo.pl

## Inicjatywa Lokalna

---

Mechanizm który pozwala na wspólną realizację projektów z urzędem miasta. Polega na tym, że zgłasza się swój pomysł do tej instytucji, a ona wspiera Twoje działania finansowo lub rzeczowo. Ty i sąsiedzi zapewniacie wkład własny, np. narzędzia.

Wniosek można złożyć osobiście lub za pośrednictwem organizacji pozarządowej, spółdzielni.

# Łazy Błędowskie

---



liczba mieszkańców

404

kwota przeznaczona na dzielnicę  
w ramach DBP 2.0 w roku 2020

**48 790,04zł**



# Zgłaszanie pomysłów

---

1. Termin zgłaszania pomysłów: **15 KWIETNIA - 14 MAJA**

2. Formularz na kartce formatu A4.

3. Sposób zgłaszania pomysłów:

- listownie (na adres: Urząd Miejski, 41-300 Dąbrowa Górnicza, ul. Graniczna 21 z adnotacją na kopercie „Budżet Partycypacyjny”),
- osobiście (w Urzędzie Miejskim w Dąbrowie Górniczej w Biurze Obsługi Interesantów ul. Graniczna 21 (stanowisko „Informacja”) oraz w Punktach Konsultacyjnych),
- mailowo (na adres wskazany w ogłoszeniu, w formie zeskanowanych oryginalnych dokumentów).

Formularz będzie dostępny na stronie [www.twojadabrowa.pl](http://www.twojadabrowa.pl)

# Uwagi techniczne

---



1. Nazwy projektów - nie używać wymyślnych czy poetyckich. Preferowane proste nazwy: Remont chodnika przy ul. Stawowej 34, czy Budowa parkingu przy ul. Tysiąclecia 73.



Zgłoś się do swojego  
animatora osiedlowego!

[ilona.baranska.dbp@gmail.com](mailto:ilona.baranska.dbp@gmail.com)

Dziękuję za uwagę



Projekt współfinansowany ze środków Unii Europejskiej w ramach Programu Operacyjnego Pomoc Techniczna 2014-2020





**ZAPRASZAM NA KOLEJNE SPOTKANIE**

**23.05. (ŚRODA)**  
**GODZ. 17:00**

**Zespół Szkolno - Przedszkolny**